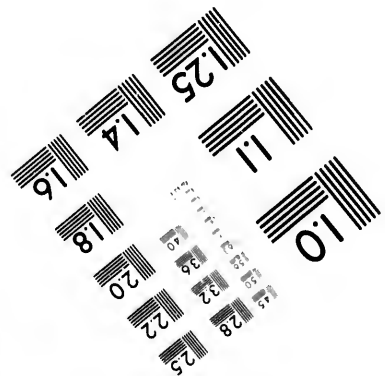
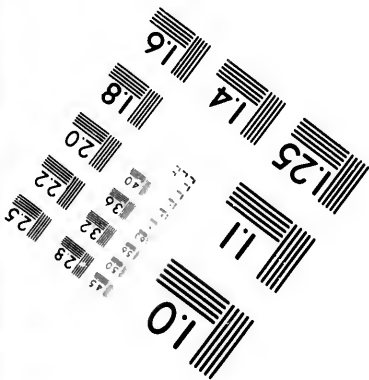
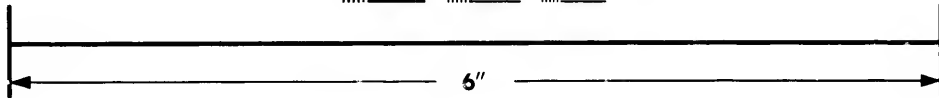
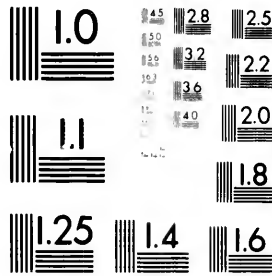


**IMAGE EVALUATION  
TEST TARGET (MT-3)**



**Photographic  
Sciences  
Corporation**

23 WEST MAIN STREET  
WEBSTER, N.Y. 14580  
(716) 872-4503

Car

**CIHM/ICMH  
Microfiche  
Series.**

**CIHM/ICMH  
Collection de  
microfiches.**



Canadian Institute for Historical Microreproductions

Institut canadien de microreproductions historiques

**1980**

Technical and Bibliographic Notes/Notes techniques et bibliographiques

The Institute has attempted to obtain the best original copy available for filming. Features of this copy which may be bibliographically unique, which may alter any of the images in the reproduction, or which may significantly change the usual method of filming, are checked below.

L'Institut a microfilmé le meilleur exemplaire qu'il lui a été possible de se procurer. Les détails de cet exemplaire qui sont peut-être uniques du point de vue bibliographique, qui peuvent modifier une image reproduite, ou qui peuvent exiger une modification dans la méthode normale de filmage sont indiqués ci-dessous.

- Coloured covers/  
Couverture de couleur
- Covers damaged/  
Couverture endommagée
- Covers restored and/or laminated/  
Couverture restaurée et/ou pelliculée
- Cover title missing/  
Le titre de couverture manque
- Coloured maps/  
Cartes géographiques en couleur
- Coloured ink (i.e. other than blue or black)/  
Encre de couleur (i.e. autre que bleue ou noire)
- Coloured plates and/or illustrations/  
Planches et/ou illustrations en couleur
- Bound with other material/  
Relié avec d'autres documents
- Tight binding may cause shadows or distortion along interior margin/  
La reliure serrée peut causer de l'ombre ou de la distortion le long de la marge intérieure
- Blank leaves added during restoration may appear within the text. Whenever possible, these have been omitted from filming/  
Il se peut que certaines pages blanches ajoutées lors d'une restauration apparaissent dans le texte, mais, lorsque cela était possible, ces pages n'ont pas été filmées.
- Additional comments:/  
Commentaires supplémentaires:

- Coloured pages/  
Pages de couleur
- Pages damaged/  
Pages endommagées
- Pages restored and/or laminated/  
Pages restaurées et/ou pelliculées
- Pages discoloured, stained or foxed/  
Pages décolorées, tachetées ou piquées
- Pages detached/  
Pages détachées
- Showthrough/  
Transparence
- Quality of print varies/  
Qualité inégale de l'impression
- Includes supplementary material/  
Comprend du matériel supplémentaire
- Only edition available/  
Seule édition disponible
- Pages wholly or partially obscured by errata slips, tissues, etc., have been refilmed to ensure the best possible image/  
Les pages totalement ou partiellement obscurcies par un feuillet d'errata, une pelure, etc., ont été filmées à nouveau de façon à obtenir la meilleure image possible.

This item is filmed at the reduction ratio checked below/  
Ce document est filmé au taux de réduction indiqué ci-dessous.

10X	14X	18X	22X	26X	30X
<input checked="" type="checkbox"/>	<input type="checkbox"/>	<input type="checkbox"/>	<input type="checkbox"/>	<input type="checkbox"/>	<input type="checkbox"/>
12X	16X	20X	24X	28X	32X

The copy filmed here has been reproduced thanks to the generosity of:

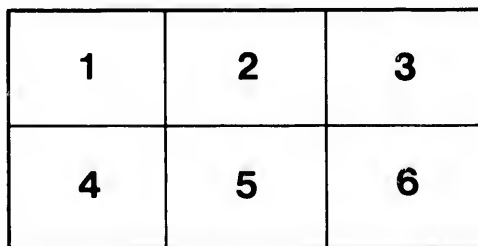
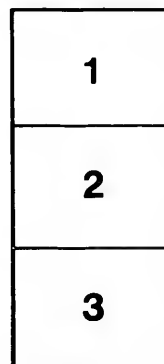
Harriet Irving Library  
University of New Brunswick

The images appearing here are the best quality possible considering the condition and legibility of the original copy and in keeping with the filming contract specifications.

Original copies in printed paper covers are filmed beginning with the front cover and ending on the last page with a printed or illustrated impression, or the back cover when appropriate. All other original copies are filmed beginning on the first page with a printed or illustrated impression, and ending on the last page with a printed or illustrated impression.

The last recorded frame on each microfiche shall contain the symbol  $\rightarrow$  (meaning "CONTINUED"), or the symbol  $\nabla$  (meaning "END"), whichever applies.

Maps, plates, charts, etc., may be filmed at different reduction ratios. Those too large to be entirely included in one exposure are filmed beginning in the upper left hand corner, left to right and top to bottom, as many frames as required. The following diagrams illustrate the method:



L'exemplaire filmé fut reproduit grâce à la générosité de:

Harriet Irving Library  
University of New Brunswick

Les images suivantes ont été reproduites avec le plus grand soin, compte tenu de la condition et de la netteté de l'exemplaire filmé, et en conformité avec les conditions du contrat de filmage.

Les exemplaires originaux dont la couverture en papier est imprimée sont filmés en commençant par le premier plat et en terminant soit par la dernière page qui comporte une empreinte d'impression ou d'illustration, soit par le second plat, selon le cas. Tous les autres exemplaires originaux sont filmés en commençant par la première page qui comporte une empreinte d'impression ou d'illustration et en terminant par la dernière page qui comporte une telle empreinte.

Un des symboles suivants apparaîtra sur la dernière image de chaque microfiche, selon le cas: le symbole  $\rightarrow$  signifie "A SUIVRE", le symbole  $\nabla$  signifie "FIN".

Les cartes, planches, tableaux, etc., peuvent être filmés à des taux de réduction différents. Lorsque le document est trop grand pour être reproduit en un seul cliché, il est filmé à partir de l'angle supérieur gauche, de gauche à droite, et de haut en bas, en prenant le nombre d'images nécessaire. Les diagrammes suivants illustrent la méthode.

ails  
du  
diffier  
une  
nage

rata  
o

elure,  
à

HE SHADOWS

"My Masters and Companions, my Books"



Rufus Hawtin Hathaway

1133a



IN THE SHADOWS

BY

E. PAULINE JOHNSON

1133<sub>a</sub>



## IN THE SHADOWS

I AM sailing to the leeward,  
Where the current runs to seaward  
Soft and slow.

Where the sleeping river grasses  
Brush my paddle as it passes  
To and fro.

On the shore the heat is shaking  
All the golden sands awaking  
In the cove ;  
And the quaint sand-piper, winging  
O'er the shallows, ceases singing  
When I move.

On the water's idle pillow  
Sleeps the overhanging willow,  
    Green and cool;  
Where the rushes lift their burnished  
Oval heads from out the tarnished  
    Emerald pool.

Where the very silence slumbers,  
Water lilies grow in numbers,  
    Pure and pale ;  
All the morning they have rested,  
Amber crowned, and pearly crested,  
    Fair and frail.

Here, impossible romances,  
Indefinable sweet fancies,  
    Cluster round ;  
But they do not mar the sweetness  
Of this still September fleetness  
    With a sound.

I can scarce discern the meeting  
Of the shore and stream retreating,  
    So remote ;  
For the laggard river, dozing,  
Only wakes from its reposing  
    Where I float.

Where the river mists are rising,  
All the foliage baptizing  
    With their spray ;  
There the sun gleams far and faintly,  
With a shadow soft and saintly,  
    In its ray.

And the perfume of some burning  
Far-off brushwood, ever turning  
    To exale  
All its smoky fragrance dying,  
In the arms of evening lying,  
    Where I sail.

My canoe is growing lazy,  
In the atmosphere so hazy,  
    While I dream ;  
Half in slumber I am guiding,  
Eastward indistinctly gliding  
    Down the stream.



“In the Shadows” is taken from *The White Wampum*, a book of verses by F. Pauline Johnson, published in London by John Lane, Boston: Lamson, Wolffe & Co., and Toronto: The Copp Clark Co., 1895. Now privately reprinted, in an edition of two hundred copies, for Laurence C. Woodworth and his friends at the nineteenth annual meet of the American Canoe Association, Stave Island, St. Lawrence River, August, MDCCCXCVIII.



